

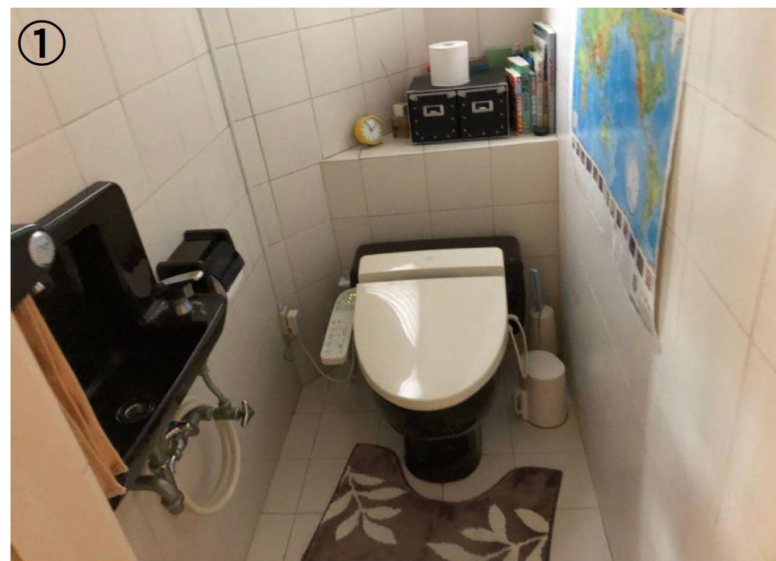
リモデル実例シート



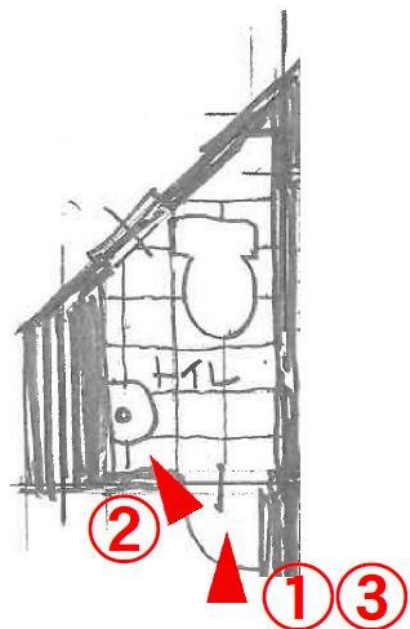
主なリモデル空間	トイレ
タイトル	建人一如
会社名	大樹建設工業(株)
会社所在地	大阪 市 鶴見 区
担当者名	楨 大作

物件概要	イニシャル(お施主様名)	I 邸
	お施主様の家族構成	4 人 ※お施主様を含めた人数
	住宅形態	戸建住宅
	築年数	33 年
	リモデル面積 ※いずれかの単位に〇	1.7 坪 (m) → 1.7 坪 (m)
	リモデル日数	全体 30 日 (内対象部位 5 日)
	リモデル費用	総額 670 万円 (内対象部位 80 万円)

Before ●リモデル前



<リモデル前の図面>

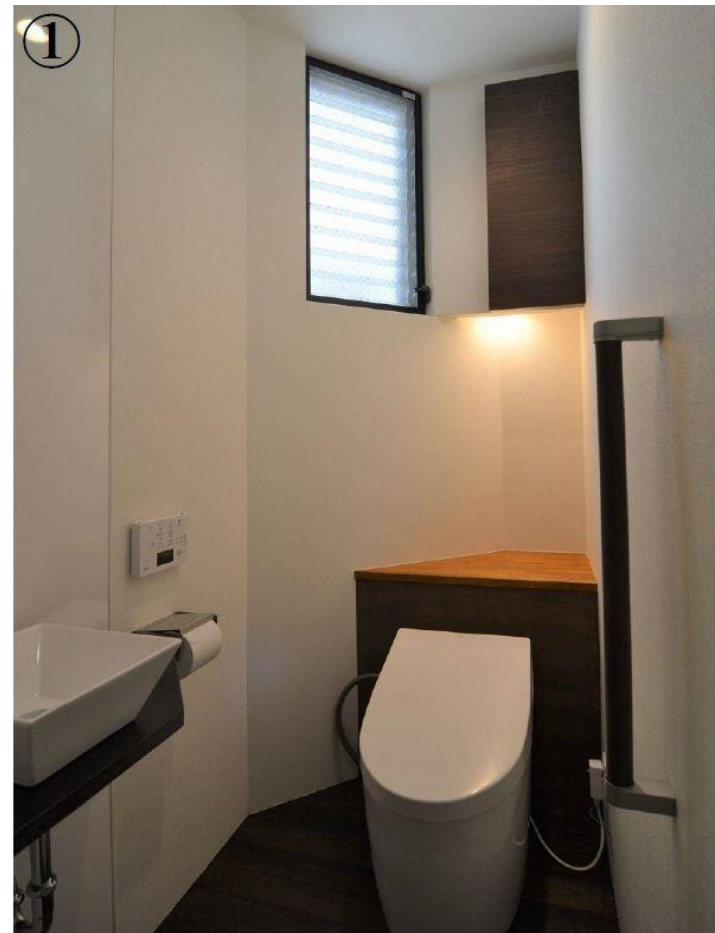


リモデル前のポイント

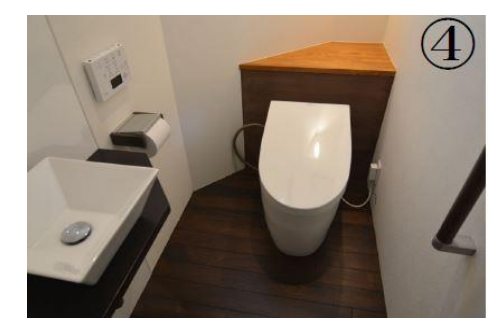
- お施主様のお悩み・ご要望
便器や手洗い器は、新築時は高価なものだったはずなのですが、古くなり、衛生的でなくなったと感じていたそうです。

タイルの床と壁なので寒かったそうです
- お悩みの原因
設備の老朽化により故障が目立つようになり、また阪神大震災やその後の台風の影響などで壁のタイルがはがれ、少し危ない状態でした。
出入り口には段差があり、つまずきやすい

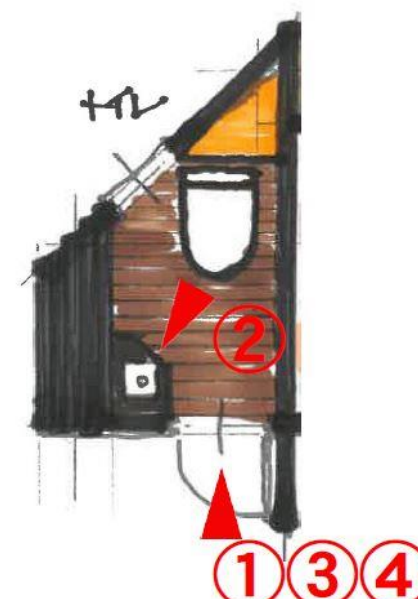
After ●リモデル後



お施主様に提案したパース



<リモデル後の図面>



リモデル後のポイント

- お施主様をリモデルに導いた過程
現状、建物の内装は高級感のあるチークフローリングと白い壁で調和されていたので、それを基本にしたトイレのパースを見てリフォームを決断していた
- お施主様に提案した解決方法
濃茶に白いネオレストが鮮やかで高級感が引き立ち、落ち着いた空間を演出しています。
出入り口の段差も解消されました (写真③)
- お施主様の声 (生活スタイルの変化・リモデルしてスマイルになったこと)
トイレの床をチークのフローリングにしたら便器の白が一層引き立ち、清潔感もあって落ち着いた雰囲気になったのは想像以上でした。