

リモデル実例シート



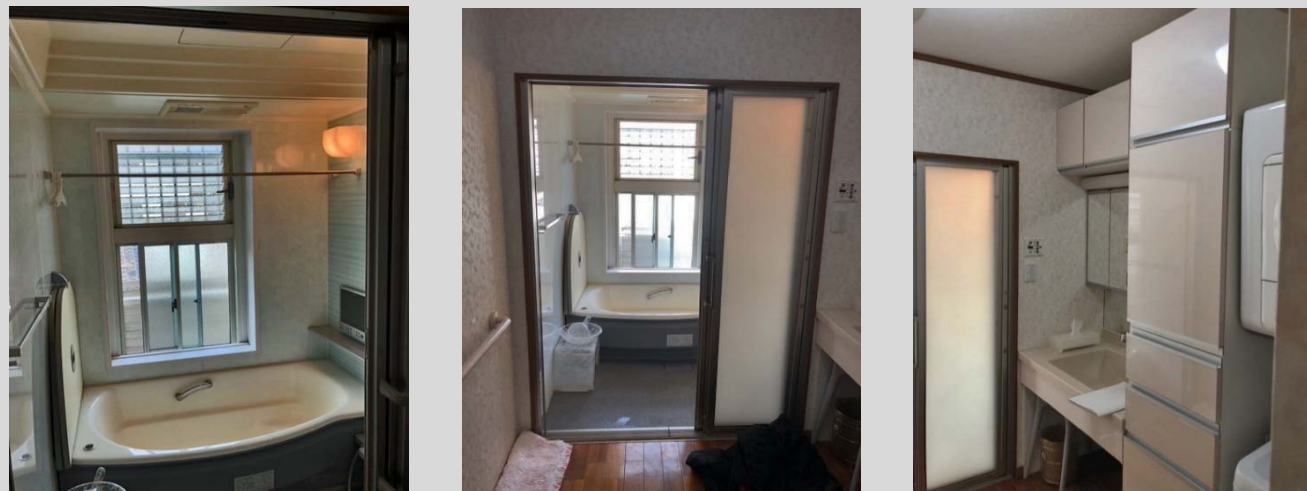
主なリモデル空間	浴室・洗面
タイトル	白を基調とした清潔な空間
会社名	株式会社エビザワ商店
会社所在地	大阪市旭区高殿2-11-15
担当者名	倉

物件概要	イニシャル(お施主様名)	E.N	邸	
	お施主様の家族構成	1	人 ※お施主様を含めた人数	
	住宅形態	戸建て住宅		
	築年数	35	年	
	リモデル面積 ※いずれかの単位に○	7	m ² → 7	m ²
	リモデル日数	全体 6	日 (内対象部位 6	日)
リモデル費用	総額 330	万円 (内対象部位 330	万円)	

Before

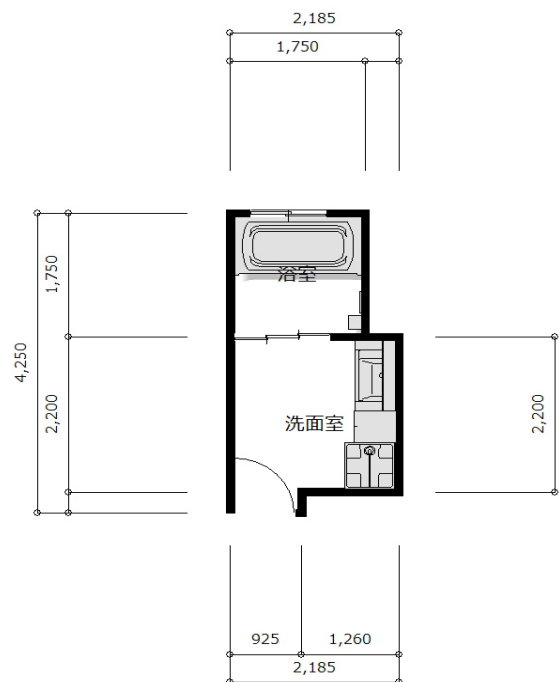
●リモデル前

ひと昔前のユニットバス



<写真の説明> きれいにご使用ですが、時代とともに性能が古くなったユニットバスと洗面。

<リモデル前の図面>

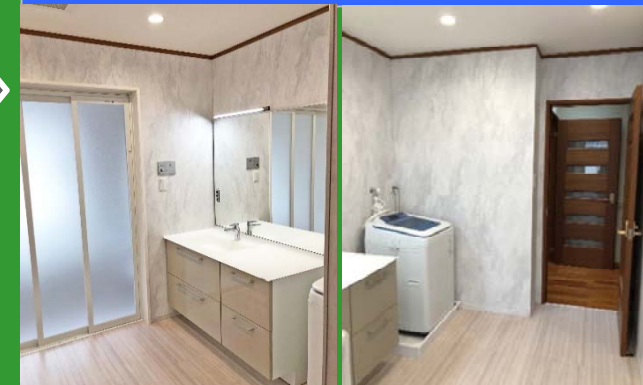


リモデル前のポイント

- お施主様のお悩み・ご要望
 - ・ ユニットバスではありますが、仕様が古いため掃除がし難くて困っています。
 - ・ 浴室の床が滑りやすく、不安です。
- お悩みの原因
 - ・ これから年を取るにつれて、お手入れするのが大変な作業になりそうな気がするが、やはり水廻りはいつでも清潔に保ちたい。なにかいい方法はないだろうか？
 - ・ 安心して生活できる水廻りはないだろうか？

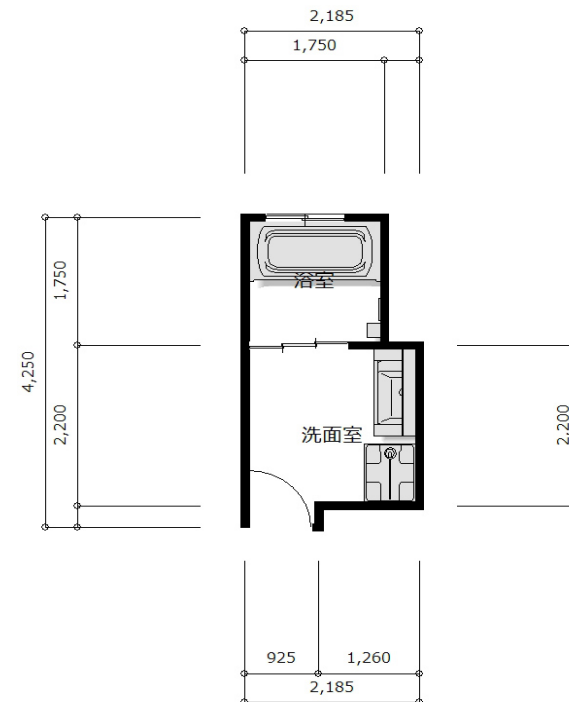


戸建住宅用「シンラ」 & システム洗面「エスクア」



<写真の説明> 最高級システムバス「シンラ」と最高級洗面「エスクア」との組み合わせ。

<リモデル後の図面>



リモデル後のポイント

- お施主様をリモデルに導いた過程
- お施主様に提案した解決方法
 - ・ 浴室の床を滑り難い「ほっかり床」、浴槽をお掃除がし易い「人工大理石浴槽」にし、さらに「床ワイパー洗浄」を採用することにより、安全でお手入れの簡単な浴室になりました。
- お施主様の声 (生活スタイルの変化・リモデルしてスマイルになったこと)
 - ・ 簡単なお手入れで、いつも綺麗な水廻りを維持できるうれしい！
 - ・ 滑る心配が少なくなり、特別な注意をせずに生活できてうれしい！

After

●リモデル後