

リモデル実例シート



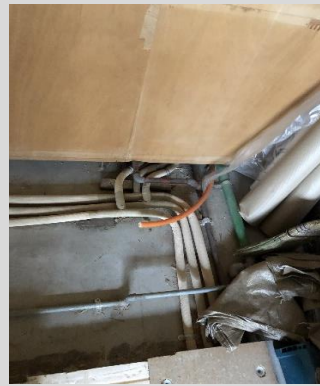
主なリモデル空間	和室 (マンション配管更新)
タイトル	水道配管更新と収納設置と
会社名	株式会社エビザワ商店
会社所在地	大阪 都道府県 大阪 旭 市区町村
担当者名	倉

イニシャル(お施主様名)	N.T	邸
お施主様の家族構成	4 人	※お施主様を含めた人数
住宅形態	マンション	
築年数	31	年
リモデル面積 <small>※いずれかの単位に○</small>	13.2 坪 (m ²)	→ 13.2 坪 (m ²)
リモデル日数	全体 10 日	(内対象部位 10 日)
リモデル費用	総額 130 万円	(内対象部位 130 万円)

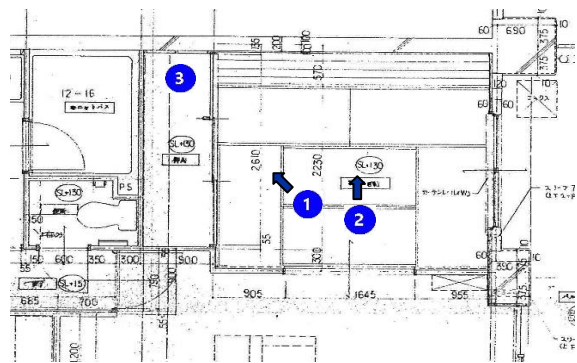
物件概要

Before

●リモデル前



<リモデル前の図面>



リモデル前のポイント

●お施主様のお悩み・ご要望

・築31年が経ち、他の家では、鉄製の水道配管の為にサビから階下へ漏水させたのを聞いたので、心配です。

。和室のタンスが圧迫感があり、嫌だし、地震の時に倒れて来ないか心配です。

・効率よく収納したい。

●お悩みの原因

・水道配管が鉄製で、お湯の配管が銅製のため、腐食して漏水する可能性があります。

・配管の事まで考えてくれるリフォーム会社を見つけるのが難しかった。

・和室に押入しか収納が無いので、タンスを置かざるを得なかった。



POINT 1

After

●リモデル後

point 01

押入の扉を3枚連動引き戸に。開口も大きく開くので、中のお布団等も取り易くなっています。



POINT 2

point 02 タンスを処分して、スッキリ収納スペースへ。

鉄製配管の漏水の心配を取り除く為に、樹脂管へ。

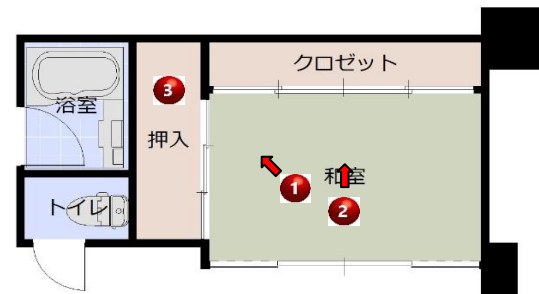


point 03



POINT 3

<リモデル後の図面>



リモデル後のポイント

●お施主様に提案した解決方法

・以前に水廻りをリフォームした際にも、配管を樹脂製にしていたので、今回の和室リフォームにおいて、ベランダに設置されている給湯器とのルートも樹脂管にする事により、家中の漏水の心配を無くしました。

・タンスの代わりに、収納を大建工業製の扉と内部収納部材とする事により、耐震性と収納力を確保しました。

・押入は3枚の連動引き戸にする事により、軽い力で楽に扉を開ける事ができ、中に枕棚を入れて、扉を天井までとしたので、収納側と合わせてスッキリとした空間としました。

●お施主様の声 (生活スタイルの変化・リモデルしてスマイルになったこと)

・以前の水廻りリフォームと今回のリフォームで、漏水の心配が無くなり、今後も安心して住み続ける事が出来ます。

・部屋がスッキリとして、収納力も増えて満足です。