

リモデル実例シート



主なリモデル空間	キッチン
タイトル	新しく生まれ変わったキッチン
会社名	ケイズ工業株式会社
会社所在地	大阪 都道府県 八尾 市区町村
担当者名	増田

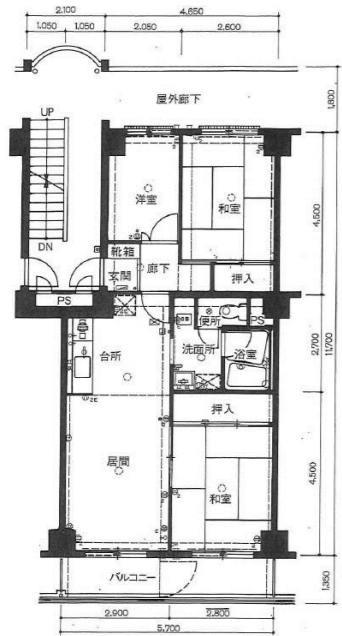
物件概要	イニシャル(お施主様名)	Y	邸
	お施主様の家族構成	2	人 <small>※お施主様を含めた人数</small>
	住宅形態	マンション	
	築年数	40	年
	リモデル面積 <small>※いずれかの単位に〇</small>	坪 m ² → 7	坪 m ²
	リモデル日数	全体 10	日 (内対象部位 日)
リモデル費用	総額 80	万円 (内対象部位 万円)	

Before

●リモデル前



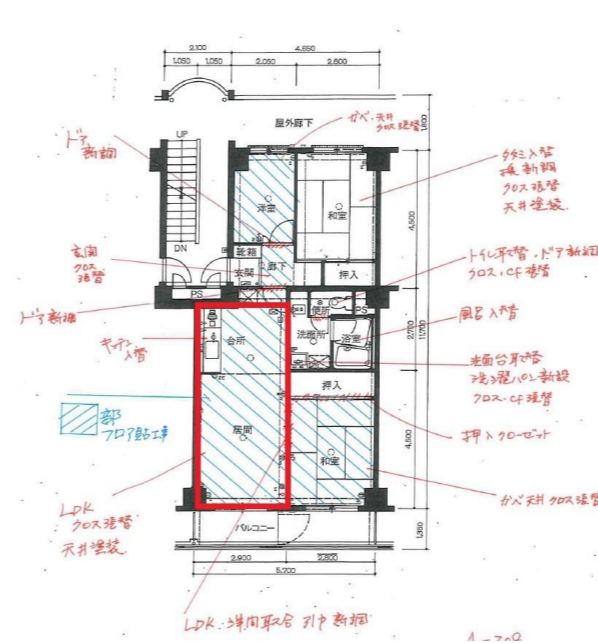
<リモデル前の図面>



リモデル前のポイント

- お施主様のお悩み・ご要望
昔からのキッチンなので設備が充実していきなく使い勝手もよくない。リモデルして心機一転リフレッシュしたい。
- お悩みの原因
使い勝手が悪い。最新のキッチンを使いたい。

<リモデル後の図面>



リモデル後のポイント

- お施主様をリモデルに導いた過程
※リモデルに踏み切れずいたお施主様をリモデルへ後押しした、一番の決め手と思う出来事や心がけたことなどをお書きください。
以前と形は変わらない型キッチンで家事同線は以前と変わらずスムーズに行え最新のキッチンの使い勝手の良さも分かって頂けるようリモデルをご提案しました。
- お施主様に提案した解決方法
お施主様のご要望をお聞きしながら工事を進めていきました。全面リモデルという事でキッチンと床とドアの色味を同じにする事で統一感が生まれました。
- お施主様の声 (生活スタイルの変化・リモデルしてスマイルになったこと)
カッコよく生まれ変わったキッチンで料理をするのが楽しくなりました。シンクも少し広くなり洗い物もしやすくなりました！収納も沢山で使い勝手も良くリモデルして良かったです！



After

●リモデル後