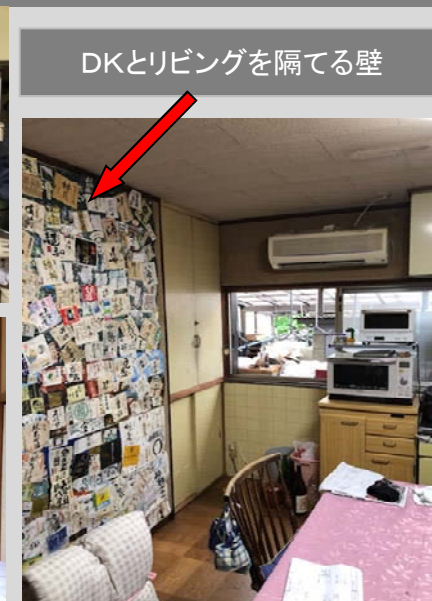
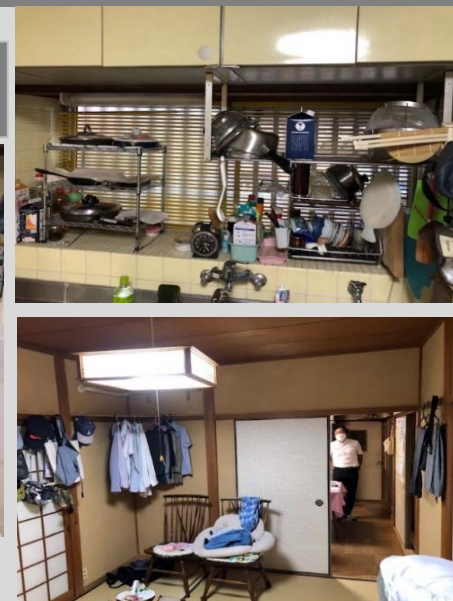


リモデル実例シート



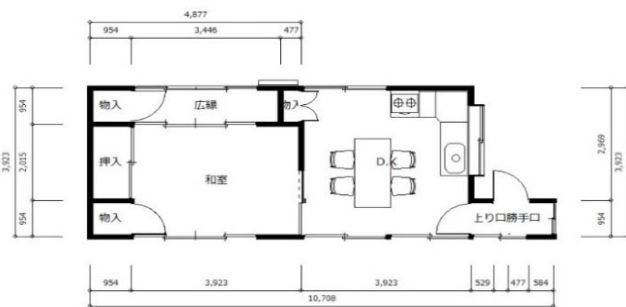
主なリモデル空間	LDK
タイトル	友達が集まる広々LDK
会社名	株式会社エビザワ商店
会社所在地	大阪 大阪 旭
担当者名	倉

物件概要	イニシャル(お施主様名)	K.Y 様		邸	
	お施主様の家族構成	3	人	※お施主様を含めた人数	
	住宅形態	戸建て住宅			
	築年数	45 年			
	リモデル面積	※いずれかの単位に○	15.3 坪 m^2	→	34.5 坪 m^2
	リモデル日数	全体	30 日	(内対象部位	21 日)
リモデル費用	総額	500 万円		(内対象部位 400 万円)	



<写真の説明> 細かく区切られた部屋と昔ながらの流し台セット

<リモデル前の図面>



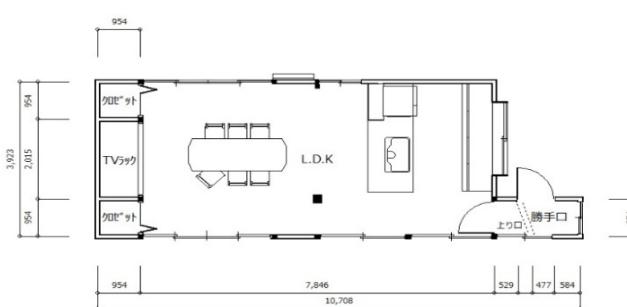
リモデル前のポイント

- お施主様のお悩み・ご要望
 - 圧迫感があるし、暗くて使い勝手も悪い。
 - サッシをはじめ、各所建具も重くなってきた。
 - ご近所のお友達が集まり、カラオケ等も出来る広い部屋が欲しい。
 - 明るいイメージの部屋にしたい。
- お悩みの原因
 - ・ 昔ながらの家屋なので、部屋数は多いが細かく区切られていた。
 - ・ 経年により建具の劣化が進んでいる。
 - ・ 木造家屋のため、壁・柱のない広い空間は確保し難い。
 - ・ 間仕切りのための壁・建具が多く、外の光が部屋まで届き難い。



<写真の説明> ・部屋を間仕切っていた壁の代わりに各所に補強を施し、広い空間を確保しました。
・適所にTDY3社の商品を採用し、リモデルクラブ店ならではのリフォームをしました。

<リモデル後の図面>



リモデル後のポイント

- お施主様をリモデルに導いた過程
 - 部屋を間仕切っている壁が、撤去可能かを屋根裏に入り、実際に目視確認して判断をしました。その結果、梁補強・その他をする事で可能と判断させて頂き、お客様にお伝えさせて頂きました。
- お施主様に提案した解決方法
 - ・ 使い勝手の改良と明るさを確保する為、隣接するDK・和室・広縁を一つにし、約20畳の広いLDKを提案しました。
 - ・ 既存のサッシを撤去する事無く、カバーする方法で新調し、断熱性も高めました。
 - ・ 冷蔵庫裏の耐力壁、梁補強、部屋に残した柱にて、構造を補強し、もちろん耐震性も考慮しました。
- お施主様の声 (生活スタイルの変化・リモデルしてスマイルになったこと)
 - ・ 憧れの対面キッチンになりとても嬉しい。家具の様なキッチンがとても気に入っています。
 - ・ 押入があった場所がTVコーナーとなり、お友達と楽しめるエリアが出来て、これから楽しみです。