

リモデル実例シート



主なリモデル空間	LDK
タイトル	友達が集まる場所
会社名	株式会社エビザワ商店
会社所在地	大阪 都道府県 大阪 旭 市(区) 町(村)
担当者名	倉

イニシャル(お施主様名)	K.Y	邸
お施主様の家族構成	3 人	※お施主様を含めた人数
住宅形態	戸建住宅	
築年数	35	年
リモデル面積	32 坪 (㎡) → 32 坪 (㎡)	※いずれかの単位に○
リモデル日数	全体 25 日 (内対象部位 25 日)	
リモデル費用	総額 580 万円 (内対象部位 430 万円)	

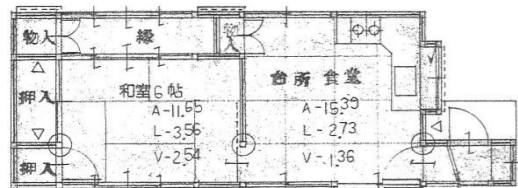
物件概要

Before
●リモデル前
間仕切られているので、閉塞感がある8帖DKと6帖和室。



入念な現場調査

<リモデル前の図面>



リモデル前のポイント

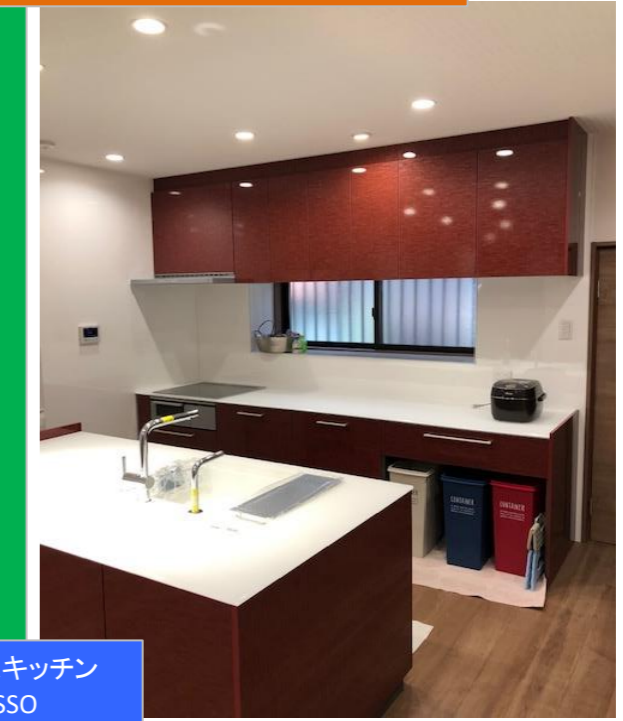
- お施主様のお悩み・ご要望
 - ・台所と和室6帖をつなげて、友達を呼べる開放的なLDKにしたい。
 - ・カウンターキッチンにして、コミュニケーションがとれるキッチンにしたい。
 - ・機能性の高いキッチンにしたい。
- お悩みの原因
 - ・8帖のダイニングキッチンなので、ゆっくりと寛ぐことが難しい。
 - ・キッチン全体が古くなり、食器洗い乾燥機等の機器も付いていない。
 - ・部屋を広くしたいが、他社では構造を無視した提案しかなく、諦めていた。



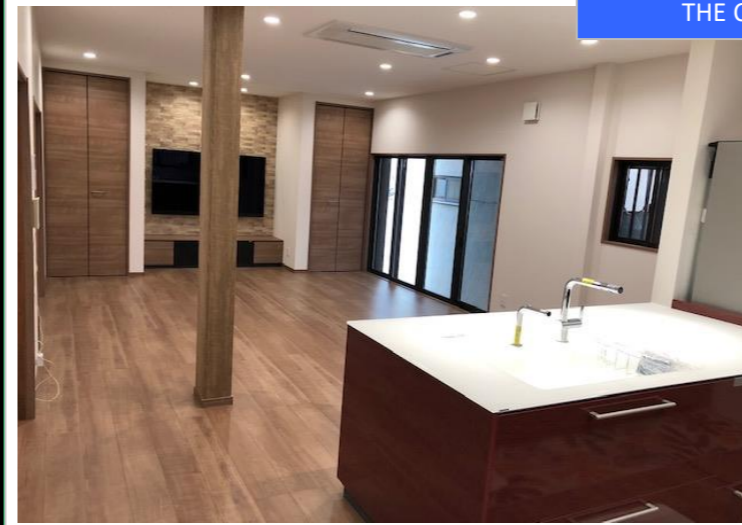
明るくて開放的な14帖LDKへ

多くのお友達が集うスペースへ

After
●リモデル後



TOTOシステムキッチン
THE CRASSO



<リモデル後の図面>



リモデル後のポイント

- お施主様をリモデルに導いた過程

冷蔵庫裏に耐力壁を新たに設置し、間仕切られた部屋を繋げて開放的なお部屋をご提案しました。
- お施主様に提案した解決方法
 - ・キッチンを流し側とコンロ側に分割し、台所スペースを無駄にせず、かつリビングとのコミュニケーションも容易になる様にしました。
 - ・壁を撤去し空間を広くする為に、通し柱に化粧を施し部屋と調和させ、さらに梁や柱、壁を追加し、しっかりと補強をしました。
- お施主様の声 (生活スタイルの変化・リモデルしてスマイルになったこと)
 - ・他社で断られた事に対しても、色々提案をしてもらい、最終的に希望通りのリフォームをすることが出来て、大変満足しています。
 - ・ご近所さんや友達がリビングに集まってきて、楽しい時間が増えました。